

# Separering af kloakken i Ramløse

Møde med grundejerforeninger **og lokalråd** d. 19. januar 2023

## Dagsorden

- Generel drøftelse af status for sagen siden borgermødet
- Præsentation af forundersøgelser
- Involvering af grundejere i forundersøgelserne

## Baggrund for igangsætning af forundersøgelse

- Borgermødet - tilkendegivelser fra grundejere om anderledes afvanding af regnvand end beskrevet i spildevandsplanen
- Høring - høringsproces er i gang og der er et behov for at skabe en konsensus mellem grundejerforeninger og Gribskov Spildevand AS om behovet for afklaring af faktiske forhold (teknik og jura)

## Formål med forundersøgelserne

Formålet er at tilvejebringe grundlaget for

- Fastlæggelse af den optimale løsning for kloakken i Ramløse
- Afklaring af alternativ vedr. medvirkende lokal nedsivning
- Projektering af løsningen med henblik på udbud og gennemførelse

## Indhold af forundersøgelserne

- Teknisk forundersøgelse (GFS)
- Mulighedskort for nedsivning af vejvand (GFS)
- Juridiske udfordringer ret/pligt (GFS)
- Faktiske forhold vedr. afledning af regnvand på ejendommene (GK)

## ● Teknisk forundersøgelse (GFS)

- Tilstand af de nuværende kloaker ved TV-inspektion



Erhvervet viden anvendes til:

- Vurdering restlevetid
- Vurdering af omfang af reovering
- Opdatering af systemsammenhæng
- Lokalisering af evt. kortslutninger med dræn

- Indmåling af koter og placering af brønde



Erhvervet viden anvendes til:

- Opdatering af viden om præcis placering af brønde og ledninger (Vigtig ved opdatering af hydraulisk model)

## Teknisk forundersøgelse (GFS)

- TV-inspektion af private stikledninger – **Attraktivt tilbud**

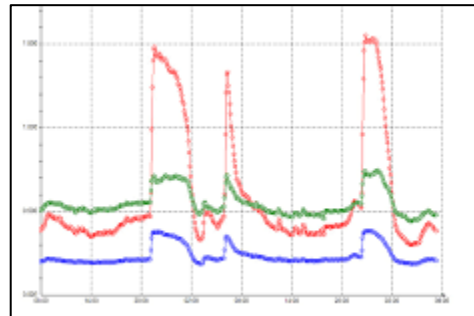
Grundejere vil få tilbudt TV-inspektion af private stikledninger fra skelbrønd til husfundament for en meget attraktiv pris. Betingelsen er at TV-inspektionen udføres samtidig med at der foretages TV-inspektion i vejene.

Omkostningerne afholdes af grundejerne direkte med TV-inspektionsfirmaet.

**Koordinering med grundejerne i forhold til at få planlagt TV-inspektioner på de private grunde, overvejes nærmere i forbindelse med planlægningen af Gribskov Spildevand AS' TV-inspektioner.**

## Teknisk forundersøgelse (GFS)

### - Måling af afstrømning



Erhvervet viden anvendes til:

- Måling i tørvejr:
  - Uvedkommende vand bestemmes over året
- Måling under regn:
  - Afstrømning med regn fra områder der ikke er kloakeret for regnvand bestemmes
  - Afstrømning med regn fra områder der er kloakeret for regnvand bestemmes
  - Evt. afstrømning fra kortsluttede dræn bestemmes

Målingerne anvendes til kalibrering af hydrauliske model

## Teknisk forundersøgelse (GFS)

### - Afvanding af vejene



Erhvervet viden anvendes til:

- Nøjagtig bestemmelse af om vejarealer er afvandet til kloakken, til nedsivning eller blot ud på omkringliggende græsarealer

Oplysningerne indgår i opdateringen af den hydrauliske model



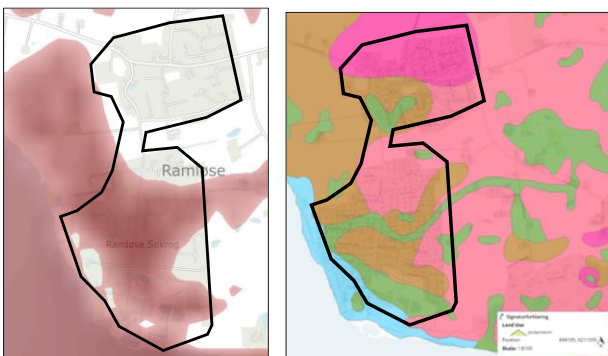
## Mulighedskort for nedsivning af vejvand (GFS)

- Konkret markundersøgelse af nedsivningsevnen i jorden



- Erhvervet viden anvendes til:
- Vurdering af om nedsivning er muligt
  - Dimensionering af nedsivningsanlægget

- Tilgængelig viden om undergrundens grundvandsstand og geologi



- Erhvervet viden anvendes til:
- Overordnet vurdering af om nedsivning er muligt
  - Eksistens af forurening i forhold til vandindvinding

Samlet set anvendes den erhvervede viden til at vurdere om nedsivning af vejvand kan være en del af en samlet løsning



## Foreløbigt opgjorte nedsivningsmuligheder

### Forurening



Kun få grunde er er klassificeret som forurenede. Dermed ikke sagt at der ikke findes andre, men det er ikke særligt sandsynligt, da området ikke har været anvendt til erhverv med særlig risiko.

De viste forureninger menes at være en nedlagt tankstation og et nedlagt gartneri.

- Juridiske udfordringer vurderet af **Gribskov Spildevand A/S' juridiske rådgiver** Horten (GFS)

- Ret til afvanding af regnvand til kloakken for ejendomme med nedsivning

	Frivilligt ansøgt om nedsivningstilladelse	<u>Ikke frivilligt ansøgt om nedsivningstilladelse</u>
Tilsluttet fælleskloakken	Tilslutningsret, medmindre nedsivningstilladelsen samtidig udtrykkeligt indeholder tilladelse til hel eller delvis udtræden	Tilslutningsret.
<u>Ikke tilsluttet fælleskloakken</u>	Tilslutningsret.	Tilslutningsret.

Præcisering i forhold til det oplyste på borgermødet, hvor der blev udtrykt tvivl om hvorvidt ejendomme med nedsivning kunne betragtes som værende udtådt af kloakforsyningen for regnvand.

Erhvervet viden anvendes til:

- Klassificering af ejendomme med nedsivning i to kategorier i forhold til retten til afledning af regnvand til kloakken:

- Ejendomme der har bevaret retten
- Ejendomme der ikke har bevaret retten

Forudsætter dog at der på enkeltejendomsniveau undersøges for om ejendommene aktivt har ansøgt om udtrædelse efter Spildevandsbekendtgørelsens §16 (Se nedenfor vedr. GK's undersøgelse)

## Juridiske udfordringer vurderet af Horten (GFS)

- Ret og pligt vedr. afvanding af veje
- **Eksisterende** veje der er afvandet til kloakken kan ikke via spildevandsplanlægningen **fratages** afledningsretten
- Forsyningen kan etablere nedsivningsanlæg for vejvand og eje og drive disse som alternativ til afledning til kloakken, **også på private fællesveje.**

Erhvervet viden anvendes til:

- Sammen med den erhvervede viden vedr. nedsivningsmulighederne for vejvand, vurderes om det kan være en fordel for en samlet løsning af etablere nedsivningsanlæg for vejvand, frem for afledning til kloakken

Nyt i forhold til det oplyste på borgermødet, hvor det blev oplyst, at vejejerne skulle være ansvarlige for etablering af evt. nedsivning af vand fra vejene

## Faktiske forhold på ejendomme (GK)

### - Faktiske forhold vedr. afledning af regnvand

- Afvanding til nedsivningsanlæg
- Afvanding til kloakken i vejen
- Afvanding på anden vis

.....fordelt på tagflader, indkørsler osv.

Erhvervet viden anvendes til:

- Sammen med den erhvervede viden vedr. ejendommenes retsstilling vedr. retten til afledning af regnvand til kloakken, kan opstilles "worst case" for belastning af kloakken med regnvand i fremtiden.

Denne "worst case" vil indgå som del af grundlaget for den hydrauliske model

## Tidsplan

Proces- og tidsplan for forundersøgelser														
Aktivitet		2023												2024
		1	2	3	4	5	6	7	8	9	10	11	12	1
<b>Udbud</b>														
Udbud af forundersøgelser	GFS													
<b>Teknisk for undersøgelse</b>														
TV-inspektioner	Firma *)													
Indmålinger	Firma *)													
Målinger gennemføres	Firma *)													
Vejbrønde kontrolleres	Firma *)													
<b>Mulighedskort</b>														
Mulighedskort	Firma *)													
<b>Juridiske forhold</b>														
Juridisk vurdering	Horten													
<b>Faktiske forhold ved ejendomme</b>														
Gennemgang af byggesager	GK													
*) Firma endnu ikke valgt														
GFS: Gribskov Spildevand AS														
GK: Gribskov Kommune														

Som det fremgår, vil der foreligge resultater af de forskellige undersøgelser i løbet af sommeren 2023. På dette tidspunkt vil der være etableret et overblik over de tekniske forhold i Ramløse – både i forhold til den nuværende kloak, evt. kortslutninger med dræn og vandløb, indsivning og mulighederne for nedsivning af vejvand.

Når de sidste målinger er gennemført i januar 2024, vil det være muligt at kalibrere den hydrauliske model med afstrømningsdata, fra den periode af året hvor grundvandet står højest. Modellen kan udmærket bruges til retningsgivende modelsimuleringer også før januar 2024.

## Involvering af grundejere

- **Koordinering** forinden TV-inspektion
- Varsling om undersøgelser i og omkring vejene forinden igangsætning
- Møder tilbydes grundejerforeninger efter behov